



GoTrade

iPhone & Android

手機應用程式簡易指南

v1.5.0






2016 年



*使用 Intel 處理器的安卓手機可能無法從 Google play Store 中下載。

如遇上上述情況，請瀏覽網址 https://www.2goasp.com/GoTrade_Apk_Intel/GoTrade-Prod-Intel-v_1_5_0_0927.apk 下載。若仍未能成功下載，請電郵至 cs-hk@2gotrade.com 取得技術支援。

目錄

序、常用按鍵、報價種類	P.1
登入	P.2
 報價	P.3-4
 交易	P.5
 我的	P.6
 列表	P.7
 其他	P.8
常見問題	P.9

序

“GoTrade” 股票手機應用程式是專為投資者設立的專業、隨身、快捷股票交易平台，提供緊貼實時市場資訊及即時股票買賣，助您捕捉每個入市良機。

常用按鍵



點擊應用程式下方的圖標可轉至相應的版面（當前版面為深橙色）

圖標	說明
	查閱免責聲明及風險披露聲明
	點擊轉至該股票的交易版面
	新增股票至列表
	* 收市競價圖標 - 若符合條件的證券正處於收市競價交易時段，此灰色圖標會顯示為綠色。
	* 市調機制圖標 - 若符合條件的證券正啟動市調機制，此灰色圖標會顯示為綠色。

*有關市場波動調節機制(市調機制)及收市競價交易時段(收市競價)之詳情，請瀏覽香港交易所相關網頁：

http://www.hkex.com.hk/chi/market/sec_tradinfra/vcm_cas/vcm_cas_c.htm

報價種類

報價計劃	說明
1. 串流式報價	實時報價和提供即日走勢圖表
2. 點擊式報價	透過點擊獲取實時報價（點擊次數會按次扣減，可點擊次數請參考所屬報價計劃。如欲增加點擊次數，請與經紀聯絡。）
3. 點擊式報價（按次收費）	透過點擊獲取實時報價，收費根據點擊次數而定，詳情請與經紀聯絡。
4. 延時報價	至少 15 分鐘延時報價
5. 第三方報價	報價資訊由第三方提供，詳情請與經紀聯絡。

登入



#	說明
1	選擇不同證券商，請輸入證券商名稱，然後點擊  尋找 
2	輸入登入名稱和密碼後，點擊進入應用程式。
3	應用程式版本
4	選擇證券商後，會顯示相應證券商的客戶服務熱線。

1. 報價

指數：

恒生指數 (HSI)

大型股指數 (HKL)

創業板指數 (GEM)

股票現價 (在交易時段)

查閱以往的報價紀錄
按股票名稱可顯示該
股票的最新報價

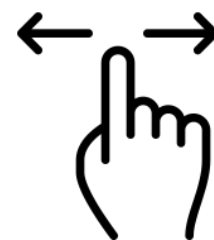


股票名稱、所屬市場
和股市編號

股票資訊

市場調節機制資訊

當前股票的市場交易
紀錄



使用串流報價的客戶可滑動報價頁面

檢視即日走勢圖表

#	說明
1	可選擇其他股票市場(如適用)·請與經紀聯絡。
2	切換當前版面的佈局·如切換為買賣隊五個價位之排隊情況、買沽券商排隊情況。(串流或特定的報價計劃)
3	點擊輸入股票編號
4	點擊轉至當前股票指定價格的買沽表。買盤以藍色標記·沽盤以紅色標記。

備註：使用點擊式報價的客戶請拉下報價頁面更新報價

1. 報價 - 即日走勢圖表 (只適用於串流報價計劃)



#	說明
1	點擊可將即日走勢圖表放大，隱藏當前股票指定價格的買沽表。
2	點擊即日走勢圖表可顯示時間、平均價、價位和數量。

2. 交易

顯示此戶口的購買力 ← { 購買力:港幣\$946,950.32 }

現時的股票手數 ← { 手數:100手 } { 最高可交易數量:[B]5,200 / [S]0 } → 最高可買/沽的交易數量 (根據購買力/持有股數而定)

請確認訂單資料

帳戶: 600000400 現金 港幣[1]

訂單指令: 買入

證券: 00388.HK-香港交易所

價格: 港幣 \$181.10

數量: 500

交易金額: 港幣 \$90,550.00

訂單類別: 限價盤

確認 取消

請確認訂單資料

帳戶: 600000400 現金 港幣[1]

訂單指令: 沽出

證券: 00006.HK-電能實業

價格: 港幣 \$73.70

數量: 500

交易金額: 港幣 \$36,850.00

訂單類別: 限價盤

確認 取消

7a

7b

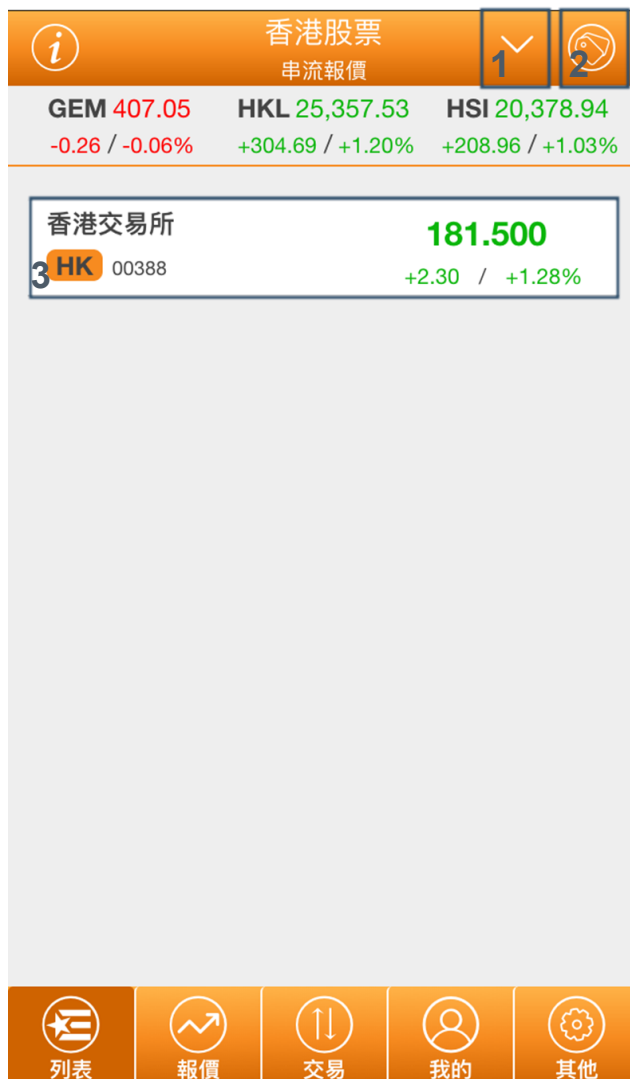
#	說明
1	可選擇其他股票市場 (如適用) , 請與經紀聯絡。
2	選擇以現金或孖展 (港幣、美金、人民幣) 作交易, 或點擊 顯示詳細資料。
3	輸入證券編號, 然後點擊 顯示該證券的中文名稱。
4	點擊選擇不同的落盤種類如適用, 再點擊 選擇日期。
5	輸入價格 (點擊 +/- 號調整價格) 或點擊 彈出新視窗以選取不同的落盤價格。
6	輸入數量 (點擊 +/- 號調整數量) 或點擊 顯示最高可交易數量。
7	購買或沽出股票, 會彈出確認視窗 (7a & 7b) , 請點擊 “確認” 鍵確認交易。

3. 我的



#	說明
1	<p>點擊 選擇查閱訂單紀錄或帳戶概覽</p>
2	<p>點擊 篩選不同市場、落盤種類、狀態等</p> <div style="float: right; border: 1px solid orange; padding: 5px; margin-top: 10px;"> <p>請選擇 ✕</p> <p>市場 ▼</p> <p>買入及沽出 ▼</p> <p>訂單狀態 ▼</p> <p>今天 ▼</p> <p style="text-align: center;"> 重設 確認 </p> </div>
3	<div style="display: flex; align-items: center;"> <div style="flex: 1;"> <p>股票編號和名稱 ← 00388.HK - 香港交易所</p> <p>顯示買/沽、交易日期、落盤 ← 買入 06-29 #01975841 增強限價盤</p> <p>狀態 · 點擊 更改指示</p> <p>灰色格代表不能更改指示 ← 下單 500 @ \$186.00</p> <p>全部成交 500 @ \$186.20</p> </div> <div style="flex: 1; margin-left: 20px;"> <p>交易編號和盤類 → 500 @ \$186.00</p> <p>交易數量和價錢 · 點擊 撤單</p> </div> </div>
4	<p>點擊 顯示詳細資料，如股本總值、帳面結餘、證券價值等（見圖 a）。</p>
5	<div style="display: flex; align-items: center;"> <div style="flex: 1;"> <p>貨幣 ← HK-HKD</p> <p>股票編號和名稱 ← 00001 - 長江實業</p> <p>交易股數 ← 875</p> </div> <div style="flex: 1; margin-left: 20px;"> <p>顯示市場價及市值 → 市場價:\$90.45 市值:\$79,143.75</p> </div> </div>

4. 列表



#	說明
1	可選擇其他股票市場（如適用），請與經紀聯絡。
2	切換當前版面的佈局，如切換為買賣隊五個價位之排隊情況、買沽券商列隊情況。（串流或特定的報價計劃）
3	列表中的股票 <div style="display: flex; align-items: center; justify-content: space-between;"> <div style="text-align: left;">顯示股票名稱、市場和 股票編號</div> <div style="border: 1px solid gray; padding: 5px; text-align: center;"> { 香港交易所 } { HK 00388 } </div> <div style="text-align: right;"> { 181.500 } { +2.30 / +1.28% } </div> <div style="text-align: right;">顯示股票現價 股票資訊</div> </div>
4	若移除列表的股票，請按著該股票方格然後移往左手邊，點擊 移除股票。

5. 其他

設置

登錄

- 登入帳戶 樣本
- 報價計劃 串流報價
- 修改登入密碼** **退出**

客戶支援

- 經紀名稱 樣本
- 經紀行 樣本
- CE 樣本
- 交易熱線 樣本
- 客戶服務熱線 樣本
- 電郵 樣本

法律條款

- 免責聲明 >
- 私隱聲明 >
- 風險披露 >

關於此應用程式

- 語言設置 >
- 技術支援 cs-hk@2GoTrade.com
- 免責聲明及風險披露聲明 >
- 交易衍生產品的一般風險 >
- 香港股票資訊由易高科技提供

底部導航欄: 列表 | 報價 | 交易 | 我的 | 其他

功能說明:

- 顯示帳戶名稱
- 顯示報價計劃
- 點擊修改登入密碼
- 點擊退出應用程式前登出
- 查詢經紀資料和客戶服務資訊
- 查詢更多法律條款
- 點擊更改應用程式語言

6. 常見問題

問： 應用程式何時提供實時報價？

答： 應用程式只在香港交易日，由上午 9 時至下午 4 時提供港股實時報價。在非交易時間，用戶仍可登入應用程式，察看之報價為收市價。（只適用於實時串流及點擊報價計劃使用者）

問： 甚麼時候該登出？

答： 基於保安理由，使用者應在退出應用程式前登出。此外，應用程式將自動登出若已閒置數分鐘。

問： 如果我忘記了密碼該怎麼辦？

答： 如果使用者忘記了密碼，請與經紀商聯絡更改新密碼。

問： 為甚麼會有網絡訊號不穩定的情況出現？

答： 請注意，如使用者使用移動手機網絡（如由 WIFI 轉至 3G 網絡），網絡訊號或會出現不穩定情況。

問： 如對程式有任何意見或有不明白的地方，我能透過甚麼途徑得反映意見和得到技術支援？

答： 請致電易高客戶服務熱線 +852 2232 0300 或電郵至 cs-hk@2gotrade.com 及建議使用者截圖查詢方便技術人員跟進。